

# La voie Générale et Technologique



# 1<sup>er</sup> enseignement d'exploration obligatoire

## Principe Fondamental de l'Economie et de la Gestion

Comment l'entreprise fixe-t-elle le prix d'un produit ?

Approche « interne » de la politique de l'entreprise fixant son prix sur un marché (structure des coûts, objectif de marge, concurrence, valeur perçue, réglementation, marché, segmentation)

Logique microéconomique et managériale

OU

## Sciences Economiques et Sociales

Comment se détermine le prix sur un marché ?

Approche globale en terme de courbe d'offre et de demande et de prix d'équilibre (en situation de concurrence)

Logique macroéconomique

# PFEG

Principes Fondamentaux de  
l'Économie et de la Gestion

L'élève entrant en seconde doit choisir deux enseignements d'exploration dont **le premier est nécessairement un enseignement d'économie**. A ce titre, il peut choisir

- PFEG : Principes Fondamentaux de l'Economie et de la Gestion
- SES : Sciences Economiques et Sociales

- **Quelles sont les différences entre ces deux enseignements. Y aurait-il deux économies ?**

Non, en fait, **le programme est similaire**, seules l'approche et les méthodes d'apprentissage sont différentes.

- **Une approche différente : c'est-à-dire ?**
- **En PFEG**, l'approche est d'ordre **économique et juridique/gestion** pour aborder les relations entre les agents économiques : les entreprises, consommateurs (les ménages), l'État, les banques.... (micro économie)
- **En SES**, l'approche est d'ordre **économique et sociologique** pour mieux appréhender la société (macro économie)

- **Des méthodes d'apprentissage différentes :  
mais encore ?**

**En PFEG**, le programme est traité à partir de l'analyse de phénomènes concrets relevant de l'actualité économique, financière...

**En SES**, le programme est abordé à partir de questions de société contemporaines (ex : comment expliquer les comportements de consommation et d'épargne des ménages ?)



**Illustration : La détermination du prix**

[Exemple différence PFEG et SES.pdf](#)

# **2<sup>ème</sup> enseignement d'exploration obligatoire**

**Principe Fondamental de  
l'Economie et de la Gestion**

**Sciences de l'Ingénieur**

SI : Sciences  
De  
l'Ingénieur

# Voyage au cœur des systèmes technologiques



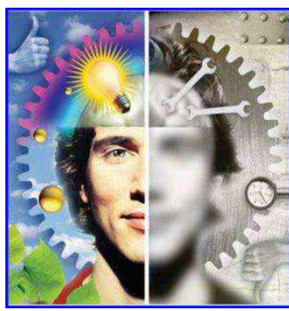
# **2<sup>ème</sup> enseignement d'exploration obligatoire**

**Principe Fondamental de  
l'Economie et de la Gestion**

**Sciences de l'Ingénieur**

**Création et Innovations  
Technologiques**

# CIT : Création et Innovations Technologiques



# **2<sup>ème</sup> enseignement d'exploration obligatoire**

**Principe Fondamental de  
l'Economie et de la Gestion**

**Sciences de l'Ingénieur**

**Création et Innovations  
Technologiques**

**Méthodes et Pratiques  
Scientifiques**

# Comprendre l'apport et la place des sciences dans les réponses aux questions que soulève une société moderne

## Science et investigation policière

**Balistique**

- Trajectoires
- Visées laser
- ...

**Incendies, explosions**

- Analyse d'explosifs
- ...

**Techniques d'identification**

- Empreintes digitales
- ...

**Toxicologie**

- Tests de dépistage
- Analyse de produits toxiques
- ...

**Traitement de l'information**

- Stockage et gestion de données
- ...

# **2<sup>ème</sup> enseignement d'exploration obligatoire**

**Principe Fondamental de  
l'Economie et de la Gestion**

**Sciences de l'Ingénieur**

**Création et Innovations  
Technologiques**

**Méthodes et Pratiques  
Scientifiques**

**Sciences et Laboratoire**



# SL : Sciences et Laboratoire

Trois thèmes sont traités dans l'année :

- **Les modes de vie :**

*Les arts, musique et acoustique,  
peintures et pigments, cinéma, photographie*



- **La prévention des pollutions et des risques :**

- *L'eau : qualité et traitement*
- *déchets et recyclage*
- *chimie et environnement*



- **Physicochimie des matériaux du vivant**

- Transformations culinaires  
*Cuisson, émulsion, colorants*
- les agro-ressources :

*Substances naturelles, parfums, Cosmétiques*



# **2<sup>ème</sup> enseignement d'exploration obligatoire**

## **Principe Fondamental de l'Economie et de la Gestion**

**Sciences de l'Ingénieur**

**Méthodes et Pratiques  
Scientifiques**

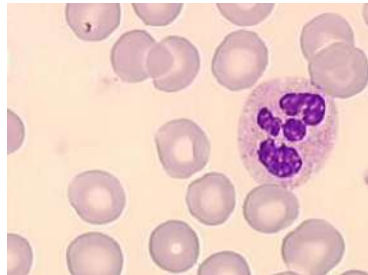
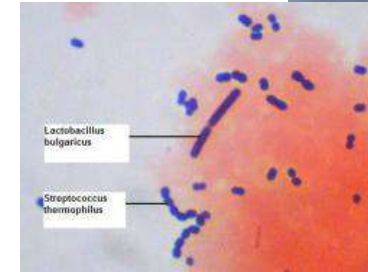
**Biotechnologies**

**Création et Innovations  
Technologiques**

**Sciences et Laboratoire**

## Les bio-industries agroalimentaires, pharmaceutiques et cosmétiques.

*Exemples:* la fabrication du pain, du yaourt et la composition biochimique d'un aliment.



## La santé : diagnostic, traitement et prévention

*Exemples :* analyses biologiques en vues d'un diagnostic, traitement par antibiotiques, prévention et transmission des agents infectieux.

L'environnement : pollution, dépollution, amélioration de la production, contrôles de qualité (eau, air, sol) et d'hygiène des surfaces



# **2<sup>ème</sup> enseignement d'exploration obligatoire**

## **Principe Fondamental de l'Economie et de la Gestion**

**Sciences de l'Ingénieur**

**Méthodes et Pratiques  
Scientifiques**

**Biotechnologies**

**Création et Innovations  
Technologiques**

**Sciences et Laboratoire**

**Santé Social**

• *Préservation de la santé de la population, protection sociale, lien entre la santé et le bien-être social ...*

• *Enseignement qui explore les métiers du médical, du paramédical et du social*



# 2<sup>ème</sup> enseignement d'exploration obligatoire

## Principe Fondamental de l'Economie et de la Gestion

Sciences de l'Ingénieur

Création et Innovations  
Technologiques

Méthodes et Pratiques  
Scientifiques

Sciences et Laboratoire

Biotechnologies

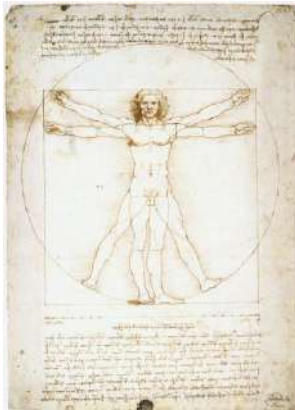
Santé Social

Littérature et Société

Découverte d'une formation littéraire et humaniste qui intègre l'apport de l'histoire pour mieux faire comprendre le monde, la société et leurs enjeux.

## Exemple d'étude :

Des tablettes d'argile à l'écran numérique :  
l'aventure du livre et de l'écrit,



# 2<sup>ème</sup> enseignement d'exploration obligatoire

## Principe Fondamental de l'Economie et de la Gestion

**Sciences de l'Ingénieur**

**Méthodes et Pratiques  
Scientifiques**

**Biotechnologies**

**Informatique et Création  
Numérique**

**Création et Innovations  
Technologiques**

**Sciences et Laboratoire**

**Santé Social**

**Littérature et Société**



# Informatique et Création Numérique

L'enseignement d'exploration « Informatique et création numérique » est organisée en « **modules** »

- La publication et le partage sur le Web,
- la recherche d'informations et la veille informationnelle,
- la gestion et la protection des identités numériques,
- la simulation et la programmation de mondes virtuels,
- la construction et la programmation robotiques,
- la gestion et l'exploitation de grandes quantités de données,
- la gestion et l'exploitation de données géographiques ou de géolocalisation,
- la création artistique numérique,



# 3<sup>ème</sup> enseignement d'exploration FACULTATIF

Sciences de l'Ingénieur

+

Création et Innovations  
Technologiques



Bloc de 2 Heures

Biotechnologies

+

Sciences et Laboratoire